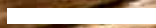


GRABNER 
DESIGNED BY NATURE

TECHNISCHES DATENBLATT
TECHNICAL DATASHEET

ALPINEBOARD 



www.jgrabner.at

HOLZ IST EIN NATURPRODUKT

WICHTIGE INFOS ZU UNSEREN PLATTEN

Wuchs, Farbe, Struktur und Maserung sind bei jedem Baum einzigartig. Farbliche und strukturelle Abweichungen unserer Platten sind daher naturbedingt und kein Makel, sondern ein Beweis für die Natürlichkeit und Naturbelassenheit unseres Materials.

Alle Holzarten enthalten natürliche Holzmerkmale, wie Äste, Risse, Spiegel, etc.; Äste und Risse sind schwarz verleimt und weitestgehend bündig mit der Oberfläche.

Bei den Holzarten der Salzkammerguteiche (besonders bei Attersee) können Querstriche (=Messerzeichnung) auf dem Furnier vorkommen, welche zum Charakter dieser Sortierung gehören.

Unsere Holzmuster spiegeln einen Auszug aus der Holz Auswahl und Sortierung wider und können nicht den Gesamteindruck einer größeren Fläche 1:1 wiedergeben.

Wir bemühen uns um möglichst einheitliche Furniersortierung (in Farbe, Bild und Prägung), die verbleibenden Farbbunterschiede sind kein Reklamationsgrund und werden von uns als diese auch nicht anerkannt.

WOOD IS A NATURAL PRODUCT

IMPORTANT INFO ABOUT OUR BOARDS

Growth, colour, texture and grain are unique in each tree. As a consequence, colour and structural deviations of our boards are a possible natural occurrence.

This is not a flaw, but a proof of the naturalness and purity of our material.

All types of wood contain natural wood features such as knots, branches, cracks, mirrors, etc.; knots and cracks are glued black and mostly even with the surface.

In the case of the Salzkammergut oak species (especially Attersee), transverse lines (=knife markings) may appear on the veneer, which are part of the character of this grade.

Our wood samples reflect an excerpt of the wood selection and sorting and may not mirror the overall impression of a larger area 1:1.

We strive for the most uniform possible veneer sorting (in colour, veneer image and embossing), the remaining colour variations will not be accepted as a claim.

FURNIERSORTIERUNG | VENEER SORTING

Salzkammerguteiche

ALTAUSSEE

dunkelbraune, „sonnenverbrannte“ Balkeneiche
dark brown, "sunburned" oak

WOLFGANGSEE

gedämpfte, hellbraune Eiche
steamed, light brown oak

ATTERSEE

helle Balkeneiche mit Verfärbungen, lebhaftes Sortiment
light coloured timber oak with discolorations, lively sorting

MONDSEE

Silbereiche (grau durchgefärbt)
Silver oak (through-coloured gray)

SCHWARZENSEE

dunkelbraune bis schwarze, geräucherte Eiche
dark brown to black smoked oak

TRAUNSEE

helle Balkeneiche, Astknotencharakter in gleichmäßiger Farbe
light coloured timber oak, knotty oak character in uniform color

ALPINEBOARD DIAMANT 2.0

ALLGEMEINE INFORMATION	Die Alpineboards aus dem J Grabner Programm sind Verbundelemente mit Furnieraufbauten und einem Innenkern aus OSB, welche mittels eines eigens entwickelten Prägeverfahrens geformt werden. Die Alpineboards sind in mehreren Holzarten erhältlich.
FORMATE	2980 x 1240 mm (Breitentoleranz +0 / -5 mm)
STÄRKE	17 mm (+/- 0,5 mm) - andere Stärken auf Anfrage
QUALITÄT	Einseitige Prägung Vorderseite = A Rückseite = C (Nichtsicht)
FÜGEART	Messerfurnierdecklagen im Massivcharakter gefügt
VERLEIMUNG	D3
EINSATZBEREICH	Innenausbau (Wand- und Deckenverkleidungen)
TRÄGER	OSB (formaldehydfrei)
DECKLAGE	Messerfurnierdecklagen 0,9 mm je nach Holzart
VERARBEITUNG	<p><u>Sägen:</u> Die Alpineboards lassen sich mit scharfen Hartmetallsägeblättern problemlos schneiden. Die Verwendung eines Vorritzers ist nicht unbedingt notwendig wird aber empfohlen. Es ist jedoch darauf zu achten, dass mit nicht zu hohen Vorschubgeschwindigkeiten geschnitten wird.</p> <p><u>Fräsen:</u> Beim Fräsen und Profilieren sollte man hartmetallbestückte Werkzeuge einsetzen.</p> <p><u>Bohren:</u> Für Bohrungen können die üblichen Werkzeuge und Maschinen aus der Holzwerkstoffbearbeitung eingesetzt werden.</p> <p><u>Oberfläche:</u> Um eine bearbeitungsfähige Oberfläche zu erreichen, wird ein leichtes Bürsten (Kunststoff) oder Bearbeiten mit „Scotch-Brite“ empfohlen. Dadurch können etwaige Leimreste, die durch den Prägeprozess auftreten können, entfernt werden. Anschließend ist das Alpineboard zum Ölen oder Lackieren geeignet. Die exakten Verarbeitungsrichtlinien des jeweiligen Öl- bzw. Lackherstellers sind zu beachten.</p> <p><u>Bekantung:</u> Rohe Schnittflächen sollten geölt, lackiert oder bekantet werden. Hier besteht die Möglichkeit, passende Kanten zu den jeweiligen Oberflächen aus unserem Sortiment zu beziehen. Die Standardstärke liegt bei 2,2 mm, andere Stärken sind auf Anfrage möglich.</p>
LAGERUNG	Die Lagerung der Platten muss liegend erfolgen; bei stehender Lagerung besteht Verzugsgefahr.
VORTEILE	<ul style="list-style-type: none"> » verschnittoptimiertes Großformat » authentische, matte und splitterfreie 3-D Prägeoberfläche » möglichst einheitliche Furniersortierung (in Farbe, Bild und Prägung) - daher für eine nachhaltige Serienproduktion einsetzbar » Risse und Astlöcher bündig gepresst (Kitt Effekt) » Furnierproduktion, Produktentwicklung, modernste Presstechnologie & Vertrieb (Kundenbetreuung) – alles aus einer Hand! » hohe Flexibilität eines innovativen Familienunternehmens
ANMERKUNGEN	Div. Angaben in diesem Datenblatt stützen sich auf selbst durchgeführte Tests und Erfahrungen. Sie können allerdings nicht alle Parameter abdecken, die in dem jeweiligen Anwendungsfall zu berücksichtigen sind und sind deshalb unverbindlich. Die Angaben stellen weder eine Beschaffenheitsgarantie im Rechtssinne, noch eine Zusicherung der Eigenschaften dar. Aus diesen Angaben können keine rechtlichen Ansprüche hergeleitet werden. Der asymmetrische Aufbau kann bei großflächigen Formaten ohne ausreichende Befestigungspunkte zu leichtem Verzug führen. Farb- und Strukturabweichungen sind kein Reklamationsgrund, da es sich beim Echtholz furnier um ein Naturprodukt handelt. Reklamationen auf Grund technischer Mängel werden innerhalb von 10 Tagen anerkannt.

ALPINEBOARD DIAMANT 2.0

GENERAL INFORMATION	<i>The Alpineboards from the Grabner range are composite elements with veneer top layers and an inner core made from OSB 4 with onesided embossing, formed using our own developed embossing process. The Alpineboards are available in several wood types.</i>
FORMATS	<i>2980 x 1240 mm (width tolerance +0 / -5 mm)</i>
THICKNESS	<i>17 mm (+/- 0.5 mm) - other thicknesses on request</i>
QUALITY	<i>one-sided embossing front side = A backside = C (non-sight quality)</i>
JOINING METHOD	<i>sliced veneer top layers joined in solid character</i>
GLUING	<i>D3</i>
SCOPE OF APPLICATION	<i>interior design (wall- and ceiling panelling)</i>
PLYWOOD CARRIER	<i>OSB (formaldehyde-free)</i>
TOP LAYER	<i>sliced veneer top layers 0.9 mm depending on type of wood</i>
PROCESSING	<p><u>Sawing:</u> <i>The Embossed Boards can be easily cut with sharp hard-metal saw blades. The use of a scorer is not absolutely necessary, but is recommended. However it is to be ensured that cutting is not performed at excessive feed speeds.</i></p> <p><u>Milling:</u> <i>When milling and profiling one should use tools with hardmetal tips.</i></p> <p><u>Drilling:</u> <i>For drilled holes the tools and machines commonly used for machining wood materials can be used.</i></p> <p><u>Surface:</u> <i>To achieve a machinable surface, light brushing (plastic) or rubbing with "Scotch-Brite" is recommended to remove any glue residues that can occur through the embossing process. The embossed board is then ready for oiling or lacquering. The exact processing instructions of the respective oil or lacquer manufacturer are to be observed.</i></p> <p><u>Edging:</u> <i>Rough cut surfaces should be oiled, lacquered or edged. For this it is possible to obtain edges matching the respective top surface from our assortment. The standard thickness is 2.2 mm, other thicknesses are possible on request.</i></p>
STORAGE	<i>The boards must be stored horizontally; if they are stored vertically, there is a risk of warping.</i>
ADVANTAGES	<ul style="list-style-type: none"> » <i>waste-optimized large format</i> » <i>authentic, matt embossed surface, with a 3-D surface free of splinters</i> » <i>greatest possible uniform veneer sorting (in colour, image and embossing) - as a result can be used for sustainable series production</i> » <i>cracks and knot holes pressed flush (filler effect)</i> » <i>Veneer production, product development, latest press technology & sales (customer support) – all from one provider!</i> » <i>high level of flexibility of an innovative family-owned business</i>
REMARKS	<i>The specifications in this data sheet are based on tests that we ourselves have performed and on own experience. However they cannot cover all parameters to be considered in the respective case of application and are therefore non-binding. The specifications represent neither a quality guarantee in the legal sense, nor an assurance of characteristics. No legal claims can be derived from these specifications. The asymmetric profile can lead to slight cupping when using large formats without sufficient fixing points. Deviations in colour and structure are not grounds for complaint, as real wood veneer is a product of nature. Complaints due to technical defects will be accepted within 10 days.</i>



**UNSER HERZ
SCHLÄGT FÜR DEN
WERKSTOFF HOLZ**

OUR HEART BEATS
FOR THE MATERIAL
WOOD

GRABNER 
DESIGNED BY NATURE

J Grabner GmbH | Peter-Mitterbauer-Straße 2 | 4661 Roitham | Austria
T +43 7613 60250 | office@jgrabner.at | www.jgrabner.at

